

# TECHNISCHES DATENBLATT



© 05/2019 Christian Koenen GmbH

## LAGERSYSTEM FÜR METALLSCHABLONEN

### LAGERREGAL

Das Regalsystem besteht aus zwei Hauptbestandteilen; aus der Systemplatte und der Regalstütze. Die Systemplatte ist einen Meter lang und hat 100 Führungsnuten zur Aufnahme von 100 Taschen. Für den ersten Meter Regal werden zwei Regalstützen, für jeden weiteren Meter Anbau wird je eine Regalstütze benötigt. Das System ist einfach zu montieren, Sondergrößen und Sonderausführungen sind auf Wunsch lieferbar.

### TECHNISCHE SPEZIFIKATIONEN

Regalstütze inkl. Traverse in blau  
Höhe 2.000 mm, Preis: 115,00 EUR\*

Regalstütze inkl. Traverse in blau  
Höhe 2.500 mm, Preis 120,00 EUR\*

Regalstütze inkl. Traverse in blau  
Höhe 3.000 mm, Preis 150,00 EUR\*

\*Alle genannten Preise verstehen sich rein netto, zzgl. gesetzl. MwSt., Verpackung und Versand. Die Lagertaschen gehören nicht zum Lieferumfang. Bitte extra bestellen.



### Vorteile & Eigenschaften

- ✓ Geringer Platzbedarf
- ✓ Hohe Lagerkapazität durch Baukastensystem
- ✓ Sichere Taschenführung in die Führungsnuten
- ✓ Leichtes Handling der Taschen durch Tragegriffe
- ✓ Leichte Montage des Schienenblocks mit Führungsnuten in vorhandene Schränke oder Regale
- ✓ Vielseitig einsetzbar auch für Filme, Leiterplatten, Bilder, Fotos, Zeichnungen etc.

# LAGERSYSTEM FÜR METALLSCHABLONEN



## SYSTEMPLATTE

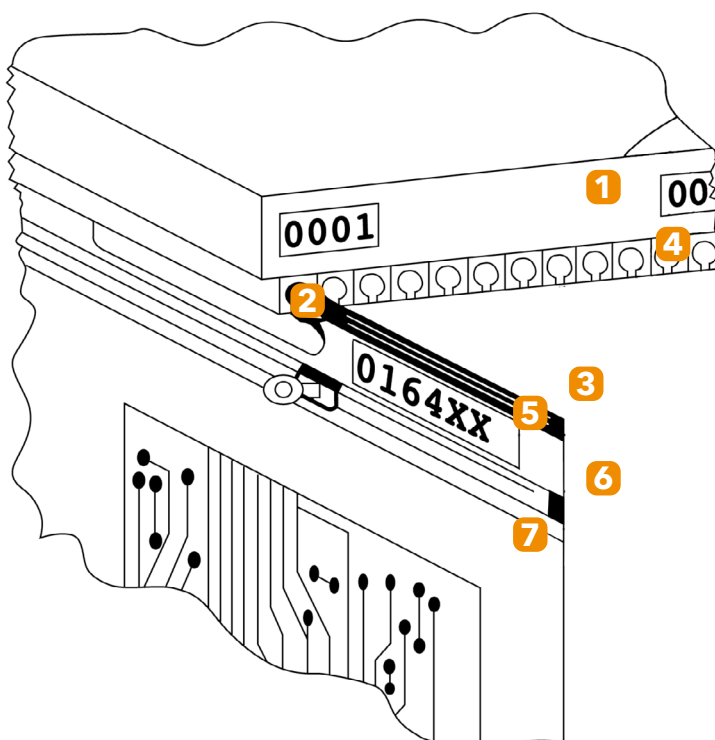
- 1 Kennzeichnung der Lagerposition, 28 mm hoch
- 2 Praktischer Tragegriff zur guten Handhabung
- 3 Haltewulst, gut gleitend in der Kunststoffnut
- 4 Schienenblock mit 100 Gleitnuten
- 5 Beschriftbarer Aufkleber auf der Lagertasche, leichte Identifizierbarkeit durch Überstehen der Tasche und mit etwas seitlichem Fingerdruck auch vorne lesbar
- 6 Gleitverschluss, sicher schließend
- 7 Transparentes Taschenmaterial zur schnellen Inhaltsbestimmung.

## TECHNISCHE SPEZIFIKATIONEN

Platte  
1.000 mm x 600 mm x 28 mm

Schienenblock  
98 mm x 590 mm x 8 mm  
mit 10 Führungsnuten  
Preis 35,00 EUR\*

Systemplatte = Platte  
+ 10 Schienenblöcke  
(100 Führungsnuten)  
Preis 452,00 EUR\*



\* Alle genannten Preise verstehen sich rein netto, zzgl. gesetzl. MwSt., Verpackung und Versand.

# LAGERSYSTEM FÜR METALLSCHABLONEN

## LAGERTASCHEN

Die Lagertaschen haben eine Folienstärke von 0,2 mm. Sie sind aus einer speziellen PE-Mischung, sehr haltbar und mit einem Gleitverschluss an der Längsseite sicher zu verschließen.



## Vorteile & Eigenschaften

- ✓ Sichere und staubfreie Lagerung in transparenten Taschen
- ✓ Besonders bei dünnen Schablonen ohne Kantenschutz besteht keine Verletzungsgefahr
- ✓ Optimale Archivierung
- ✓ Einfache Kennzeichnung des Inhalts
- ✓ Kein Knicken der Metallschablonen
- ✓ Geringer Platzbedarf
- ✓ Leichtes Handling der Taschen durch Tragegriffe
- ✓ Vielseitig einsetzbar auch für Filme, Leiterplatten, Bilder, Fotos, Zeichnungen etc.

## TECHNISCHE SPEZIFIKATIONEN

Lagertaschen (nicht leitend) transparent	Preis
max. 305 x 435 mm (330 x 450/500 x 0,12 mm)	4,00 EUR*
max. 625 x 440 mm (650 x 450/500 x 0,2 mm)	7,00 EUR*
max. 625 x 558 mm (650 x 558/608 x 0,2 mm)	8,00 EUR*
max. 625 x 780 mm (650 x 790/840 x 0,2 mm, VG)	9,00 EUR*
max. 695 x 600 mm (720 x 605/655 x 0,2 mm)	9,00 EUR*
max. 750 x 750 mm (800 x 800/850 x 0,2 mm)	19,50 EUR*
max. 625 x 590 mm (650 x 605/655 x 0,2 mm, VG)	8,00 EUR*
ESD Lagertaschen (leitend) schwarz/pink	Preis
max. 625 x 555 mm (650 x 560/615 x 0,2 mm)	11,00 EUR*
max. 625 x 590 mm (650 x 605/660 x 0,2 mm, VG)	12,00 EUR*
max. 625 x 780 mm (650 x 790/845 x 0,2 mm, VG)	14,00 EUR*

\*Alle genannten Preise verstehen sich rein netto, zzgl. gesetzl. MwSt., Verpackung und Versand.  
Die Lagertaschen gehören nicht zum Lieferumfang. Bitte extra bestellen.

# LAGERSYSTEM FÜR METALLSCHABLONEN



## T-KADDY

Der T-Kaddy hat vier Lenkrollen, davon zwei mit Feststeller, und wird mit einer Systemplatte geliefert.

- ✓ Die zulässige Traglast beträgt 200 kg
- ✓ Die Stellfläche ist 1.060 x 630 mm plus Taschenüberstand
- ✓ Die Standardhöhen sind 1.200 mm und 1.650 mm.

## TECHNISCHE SPEZIFIKATIONEN

Beschreibung	Maße	Preis
T-Kaddy, Farbe: blau	1.060 x 630 x 1.200 mm	990,00 EUR*
T-Kaddy, Farbe: blau	1.060 x 630 x 1.650 mm	1070,00 EUR*
ESD-Rollensatz (optional) leitfähige Lenkrollen für T-Kaddy		(4 Stück) 99,00 EUR*

\*Alle genannten Preise verstehen sich rein netto, zzgl. gesetzl. MwSt., Verpackung und Versand.  
Die Lagertaschen gehören nicht zum Lieferumfang. Bitte extra bestellen.

Christian Koenen GmbH  
Otto-Hahn-Straße 24  
Ottobrunn-Riemerling  
85521 Deutschland

Telefon: +49 89 6656 18-0  
Fax: +49 89 6656 18-330  
Mail: [info@ck.de](mailto:info@ck.de)  
Web: [www.ck.de](http://www.ck.de)



Kompetenz. Qualität. Zuverlässigkeit.