

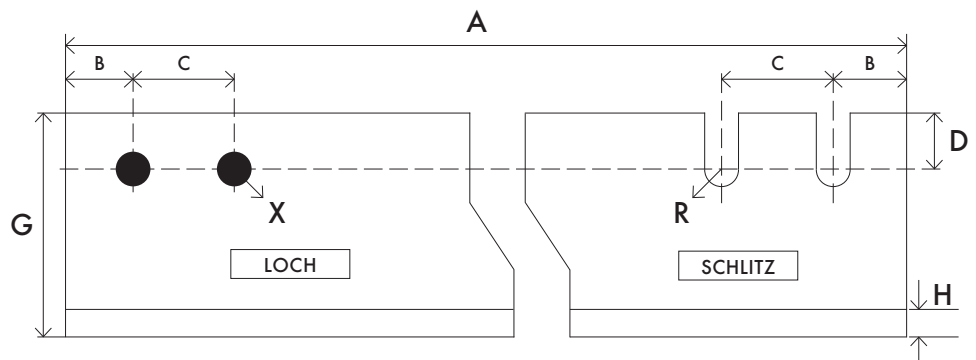
# BESTELLFORMULAR FÜR RAKELBLÄTTER



Besteller

Unternehmen:	<input type="text"/>	Bestelldatum:	<input type="text"/>
Lieferadresse:	<input type="text"/>	Bestellmenge:	<input type="text"/>
	<input type="text"/>	Gewünschtes Lieferdatum:	<input type="text"/>
Name:	<input type="text"/>	Telefon:	<input type="text"/>
E-Mail:	<input type="text"/>	Fax:	<input type="text"/>

## Rakelblatt



<b>A</b> = Gesamtlänge des Rakelblatts (mm)	<input type="text"/>	<input type="checkbox"/> Loch	<input type="checkbox"/> Schlitz
<b>B</b> = Entfernung (Mitte) des ersten Lochs oder Schlitzes von der Kante (mm)	<input type="text"/>	<b>Rakelblattmaterial - bitte angeben</b>	
<b>C</b> = Abstand zwischen Löchern oder Schlitzten (mm)	<input type="text"/>	<input type="checkbox"/> Kunststoff	<input type="checkbox"/> Edelstahl
<b>D</b> = Abstand eines Lochs oder Schlitzes von der Oberseite des Rakelblatts (mm)	<input type="text"/>	<input type="checkbox"/> CK Nanovate®	<input type="checkbox"/> Nickel
<b>G</b> = Gesamtbreite des Rakelblatts (mm)	<input type="text"/>	<b>Oberflächenbeschichtung</b>	
Anzahl der Löcher oder Schlitzte	<input type="text"/>	<input type="checkbox"/> PLASMA 1 (Option nur für Edelstahl)	
<b>R</b> = Radius eines Schlitzes (mm)	<input type="text"/>	<b>Nur für Stufenrakel</b>	
<b>X</b> = Durchmesser eines Lochs (mm)	<input type="text"/>	<b>H</b> = Breite des dünnen Bereichs (mm) (2 mm empfohlen)	<input type="text"/>
Radius der Ecken (mm) (2 mm empfohlen)	<input type="text"/>	Dicke des dünnen Bereichs (mm) (0,100 mm empfohlen)	<input type="text"/>
Dicke des Rakelblatts (mm)	<input type="text"/>	<b>DataMatrix-Code - bitte angeben</b>	
		DataMatrix Code	<input type="text"/>
		Text	<input type="text"/>

## Zusätzliche Angaben